



HEADSET CONNECTOR 2014

Produkte und Kompatibilität

 **SENNHEISER**
The Pursuit of Perfect Sound



WILLKOMMEN BEI DEN SOUND-SPEZIALISTEN

Sehr geehrte Damen und Herren,

als Sales Director Telecommunications bei der Sennheiser Vertrieb und Service GmbH & Co. KG heiÙe ich Sie willkommen zu diesem Service von Sennheiser. Mit dieser Broschüre, dem Headset Connector, möchten wir Ihnen das optimale Headset vorstellen und die einfache Möglichkeit der Verbindung mit Ihrem Telefon oder PC aufzeigen.

Wir verstehen Ihren Bedarf, der für die Auswahl des richtigen Headsets entscheidend ist. Eine Vorstellung unserer Produkte hilft Ihnen bei der Entscheidung für das passende Modell. Auf den Herstellerseiten finden Sie leicht verständlich erklärt, wie und mit welchem Anschlusskabel Sie das Headset Ihrer Wahl mit Ihrem vorhandenen Telefon verbinden, damit Sie in Zukunft komfortabler, gesünder und effizienter kommunizieren können.

Gute Lösungen sind der Grundstein für langfristige Zufriedenheit unserer Kunden – also Ihrer Zufriedenheit. Bei unserer Beratung greifen wir auf fundiertes Wissen zurück, denn dies ist unsere Basis: Sennheiser ist seit fast 70 Jahren einer der weltweit führenden Hersteller von Kopfhörern, Mikrofonen, kabellosen Übertragungssystemen und Premium-Headsets für Business und Entertainment. Internationale Künstler fördern ihr Potenzial mit einem Sennheiser-Mikrofon oder -Kopfhörer. Der brillante Klang der Produkte

begeistert unter anderem im professionellen Musikbereich, in der Audiologie, in der Luftfahrt – und natürlich auch den HiFi-Puristen und Musik-Liebhaber. Sennheiser überzeugt durch umfassendes Know-how in der Sound-Technologie.

Diese Erfahrung spiegelt sich auch in der Entwicklung unserer professionellen Headsets für Contact Center und Büros wider. Bestreben bei Sennheiser ist es, Klang so naturgetreu und unmittelbar wie möglich wiederzugeben. Dies ist auch für effiziente Gespräche ein zentraler Aspekt. Durch detailgetreue Sprachverständlichkeit entsteht für den Gesprächspartner der Eindruck, als würde man sich direkt gegenüber sitzen – ein wichtiger Aspekt für eine erfolgreiche Gesprächsführung!

Ergänzen Sie Ihr bestehendes Telefonprodukt einfach durch ein Headset aus unserem professionellen Portfolio. Wählen Sie es, ganz komfortabel, mithilfe Ihres Headset Connectors aus!

Sie haben Ihr Telefon hier nicht gefunden? Dann hilft unser Online-Tool: [www.sennheiser.de/headsetkompatilitaet](http://www.sennheiser.de/headsetkompatibilitaet)

Bei Sennheiser gehört Beratung nach Ihren individuellen Bedürfnissen zum guten Ton.

Stefan Grewe
Sales Director Telecommunications

DIESE BROSCHÜRE ENTHÄLT

INHALTSVERZEICHNIS

Willkommen	02	Übersicht der Telefonhersteller	25
Warum ein Headset	04	Aastra	26–29
Warum ein Headset von Sennheiser	04	Agfeo	30–31
Ihre Vorteile dank unserer Headsets	05	Alcatel Lucent	32–33
Welches Headset passt zu mir?	06	Auerswald	34–35
Highlights unserer Produkte	07	Avaya	36–37
Comfort Connector UI	08–09	Bintec Elmeg	38–39
Comfort Technology	10	Cisco	40–41
Wearing Comfort	11	Innovaphone	42–43
Safe Comfort	12–13	NEC	44–45
Alle Office-Headsets im Überblick	15–23	Nortel	46–47
Wie verwende ich dieses Handbuch	24	Panasonic	48–49
		Polycom	50–51
		Shoretel	52–53
		Snom	54–55
		Swyx	56–57
		Telekom	58–62
		Mobiltelefone	63
		Tiptel	64–65
		Unify	66–67
		Yealink	68–69
		Adapter RJ45-RJ9	70
		Lexikon	71–72
		Kontakt	73

WARUM EIN HEADSET

Ob Sie am PC sitzen, eine längere Telefonkonferenz führen oder einfach auf und ab gehen wollen – es gibt zahlreiche Gründe, mit einem Headset zu arbeiten:



ERGONOMIE

Den Telefonhörer zwischen Schulter und Ohr zu klemmen verursacht Schmerzen in Rücken und Nacken. Das Tragen eines Headsets schont diese Körperpartie und ermöglicht eine bequeme Körperhaltung. Schmerzhaften Verspannungen wird so effektiv vorgebeugt.



HANDFREIHEIT

Ein Headset bietet Ihnen die Freiheit, während des Telefonierens mit beiden Händen gleichzeitig Tastatur und Maus Ihres PCs zu bedienen, um Daten einzugeben, in Unterlagen zu blättern oder Notizen zu machen – und alles, ohne das Gespräch unterbrechen zu müssen.



MOBILITÄT

Kabellose Headset-Systeme befreien Sie vom Schreibtischzwang. Gehen Sie zum Faxgerät, auf den Flur oder nehmen Sie ein Schreiben in Empfang – Ihr Telefonpartner merkt von alledem nichts – dank Headset.



EFFIZIENZ

Ein Headset lohnt sich: Sie und Ihre Mitarbeiter können gleichzeitig telefonieren und die Gesprächsinhalte erfassen oder Daten eingeben. Das spart Zeit und Geld. Eine angenehme, mobile Arbeitssituation führt außerdem zu besseren Leistungen und somit höherer Effizienz.

Ein Headset bietet einfach viele Vorteile.

WARUM EIN HEADSET VON SENNHEISER

Wenn die Entscheidung für ein Headset gefallen ist, gibt es gute Gründe, sich für Sennheiser zu entscheiden:



KOMFORT

Alle Sennheiser-Produkte sind ergonomisch durchdacht, machen so Informationsaustausch bequem und unterstützen das Wohlbefinden des Anwenders.

IHR VORTEIL: Längere Gespräche können mit deutlich geringeren Ermüdungserscheinungen geführt werden. Sie und Ihre Mitarbeiter arbeiten konzentrierter und effizienter.



SICHERHEIT

Ihre Gesundheit ist uns wichtig. Die sichersten Produkte auf dem Markt zu entwickeln, ist die Philosophie von Sennheiser. Innovationen wie ActiveGard® demonstrieren diesen wichtigsten Grundsatz.

IHR VORTEIL: Ihre Gesundheit ist bei uns in sicheren Händen.



LANGLEBIGKEIT

Immer auf dem neuesten Stand der Technik zu sein, ist die Investition in unsere Kunden und ihre Bedürfnisse, deshalb verwenden wir ausschließlich die besten Materialien.

IHR VORTEIL: Hohe Langlebigkeit garantiert Investitionssicherheit.



QUALITÄT

Nur hochwertige und ausgewählte Materialien finden bei der Herstellung unserer Produkte Verwendung.

IHR VORTEIL: Unsere strengen Qualitätskontrollen garantieren, dass ausschließlich einwandfreie Produkte unser Haus verlassen.



SPRACH- UND KLANGQUALITÄT

Spitzenprodukte, die fantastischen Klang gewährleisten – das ist Teil unserer Philosophie. Unsere Experten in der Produktentwicklung sind kontinuierlich mit der Optimierung der Klangqualität und der Entwicklung neuer Funktionen beschäftigt.

IHR VORTEIL: Ihre Gespräche sind klar und deutlich.

Ein Headset von Sennheiser bietet einfach mehr – langfristig, sicher und komfortabel.

IHRE VORTEILE DANK UNSERER HEADSETS



SICHERHEIT

Die einzigartige ActiveGard®-Technologie komprimiert gefährliche Lautstärkespitzen und unerwünschte Störgeräusche auf ein sicheres Lautstärkeniveau. So werden Sie optimal vor den schädlichen Folgen zu lauter Töne geschützt.



SPRACH- UND KLANGQUALITÄT

Das (Ultra) Noise Cancelling-Mikrofon filtert störende Hintergrundgeräusche heraus und liefert eine extrem hohe Sprachverständlichkeit.



KOMFORT

Der Kopfbügel ist mit einer bequemen, geteilten Polsterung ausgestattet, so dass kein unangenehmes Druckgefühl auf der empfindlichen Kopfmittle entsteht. Mit auswechselbaren Ohrpolstern (Kunstleder- oder Akustik-Schaumstoff-Ohrpolster) und mit dem beidseitig anpassbaren Kopfband ist höchster Tragekomfort garantiert – stundenlang!



QUALITÄT

Die 5-fache Ummantelung aller Kabel bietet maximale Reißfestigkeit und Knickschutz. Hochwertige Materialien bei der Herstellung unserer Ohrpolster, die auch bei der Produktion von Qualitäts-Kinderspielzeugen verwendet werden, sorgen für beste Hautverträglichkeit.



LANGLEBIGKEIT

Der um 300° schwenk- und klappbare Mikrofonarm kann beidseitig getragen und dank der beschichteten Distanzscheibe im Gelenk akkurat und stabil positioniert werden. Dies sorgt für eine lange Lebensdauer bei minimiertem Verschleiß der Materialien.

WELCHES HEADSET PASST ZU MIR

Müssen Sie Ihren Arbeitsplatz öfter verlassen, um z. B. Unterlagen zu holen oder in eine Besprechung zu gehen?

Arbeiten Sie hauptsächlich an Ihrem Schreibtisch?

Mobilität > schnurlose Headset-Lösungen

Schreibtisch > schnurgebundene Headset-Lösungen

Verbringen Sie einen Großteil der Zeit außerhalb Ihres Büros?

Arbeiten Sie in einem geräuschvollen Büro oder im Small-/Home-Office?

ja

nein

Büro

Home-Office

Bluetooth®-Headsets

DECT-Headset-System

Ultra Noise Cancelling-Mikrofon

Noise Cancelling-Mikrofon

Mobile Headsets, die gleichzeitig mit Mobiltelefonen und Softphones gepairt werden können

Mobile Office-Headsets mit maximaler Reichweite und außergewöhnlicher Sprachqualität (Wideband)

Office-Headsets mit maximalem Tragekomfort und Ultra Noise Cancelling-Mikrofon

Leichte Office-Headsets für Small-Offices/ Home-Offices



PRESENCE™ UC/UC ML



DW Office, DW Pro1, DW Pro2



CC-Serie, SC-Serie 6xx



SC-Serie 2xx, SH-Serie

HIGHLIGHTS UNSERER PRODUKTE

FÜR CONTACT CENTER UND BÜRO

kabellos DECT

	Monaural	Binaural	Kopfbügel	Ohrbügel	2-in-1-Headset	Wideband-Standard	NC-/UNC-Mikrofon*	Seite
DW Office	■		■	■	■	■	■	15
DW Office PHONE	■		■	■	■	■	■	15
DW Office USB	■		■	■	■	■	■	15
DW Office ML	■		■	■	■	■	■	15
DW Office USB ML	■		■	■	■	■	■	15
DW Pro1	■		■			■	■	16
DW Pro1 PHONE	■		■			■	■	16
DW Pro1 USB	■		■			■	■	16
DW Pro1 ML	■		■			■	■	16
DW Pro1 USB ML	■		■			■	■	16
DW Pro2		■	■			■	■	17
DW Pro2 PHONE		■	■			■	■	17
DW Pro2 USB		■	■			■	■	17
DW Pro2 ML		■	■			■	■	17
DW Pro2 USB ML		■	■			■	■	17

kabelgebunden wideband

CC 550 IP		■	■			■	■	19
CC 520 IP		■	■			■	■	19
CC 515 IP	■		■			■	■	19
SH 350 IP		■	■			■	■	19
SH 330 IP	■		■			■	■	19

kabelgebunden

	Monaural	Binaural	Kopfbügel	Ohrbügel	2-in-1-Headset	Wideband-Standard	NC-/UNC-Mikrofon*	Seite
CC 550		■	■				■	20
CC 540		■	■				■	20
CC 530	■		■	■	■		■	20
CC 520		■	■				■	20
CC 515/CC 510	■		■				■	20
SC 660		■	■			■	■	18
SC 662		■	■			■	■	18
SC 660 USB CTRL		■	■			■	■	18
SC 660 USB ML		■	■			■	■	18
SC 630	■		■			■	■	18
SC 632	■		■			■	■	18
SC 630 USB CTRL	■		■			■	■	18
SC 630 USB ML	■		■			■	■	18
SC 260		■	■			■	■	22
SC 262		■	■			■	■	22
SC 260 USB		■	■			■	■	22
SC 260 USB CTRL		■	■			■	■	22
SC 260 USB ML		■	■			■	■	22
SC 230	■		■			■	■	23
SC 232	■		■			■	■	23
SC 230 USB	■		■			■	■	23
SC 230 USB CTRL	■		■			■	■	23
SC 230 USB ML	■		■			■	■	23
SH 350		■	■				■	21
SH 335	■		■	■	■		■	21
SH 330	■		■				■	21

*Noise Cancelling- bzw. Ultra Noise Cancelling-Mikrofon vgl. S. 71

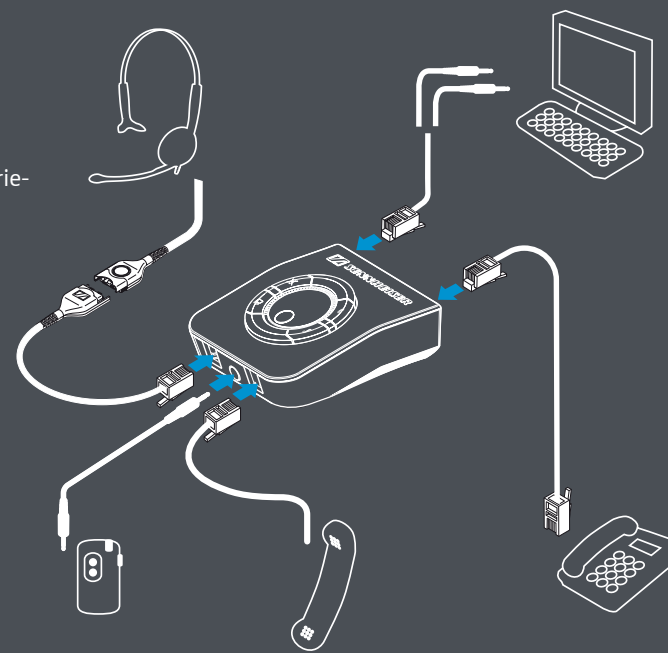
Comfort CONNECTOR



UNIVERSAL INTERFACE UI 770 WIDEBAND

HIGHLIGHTS IM ÜBERBLICK

- Kompatibel mit jedem digitalen oder analogen Telefon
- Anschluss an jeden PC mit USB-Anschluss oder Soundkarte
- Einfaches Umschalten zwischen Hörer und Headset sowie zwischen Telefon und PC
- Mitschneidefunktion mittels Diktiergerät
- Großer Lautstärkereglер
- Mikrofon-Stummschaltung
- Sound Clarity System™ reduziert Hintergrundgeräusche und optimiert die Sprachübertragung
- Automatische Energiesparfunktion für eine Batterielaufzeit von bis zu 2 Jahren
- Dynamic Volume Control™*
- Lärmschutzrichtlinie: Einhaltung der EU-Richtlinie zum Arbeitsschutz



*nähere Infos auf S. 12: „Gehen Sie auf Nummer sicher“

AKTIVES UNIVERSAL INTERFACE UI 770 WIDEBAND

Die aktiven Interfaces ermöglichen Ihnen nicht nur zwischen Headset, Telefonhörer und PC zu wechseln, sondern bieten zahlreiche weitere Features. Dazu zählen das automatische Anpassen der Lautstärke und die Verbesserung der Sprachverständlichkeit. Im Vergleich zu gewöhnlichen Boxen sind diese aktiven Sennheiser-Verbindungsboxen besonders leicht einzurichten.

Setzen Sie das Universal Interface 770 ein und Sie brauchen nicht weiter nach dem passenden Anschlusskabel für Ihr Telefon zu suchen. Das UI 770 verbindet jedes professionelle Headset, das wir Ihnen hier vorstellen, mit jedem Telefon und jedem PC mit USB-Anschluss oder Soundkarte. Damit hat das UI 770 das Prädikat universell wirklich verdient.

Und leicht zu bedienen ist es ebenfalls: Behalten Sie die Hände frei und telefonieren Sie flexibel über Ihren PC, Ihre Telefonanlage oder Ihr Telefon, mit einem Tastendruck am UI 770 wählen Sie den Übertragungsweg. Sie wollen das Gespräch mitschneiden? Nur ein Tastendruck am UI 770 und das angeschlossene Diktiergerät zeichnet das gesamte Telefonat auf. Die Lautstärke muss angepasst werden? Regulieren Sie sie einfach am UI 770 und minimieren Sie störende Hintergrundgeräusche oder muten Sie mit nur einem Tastendruck am UI 770 das Mikrofon.

Mit dem UI 770 wird die EU-Richtlinie zum Arbeitsschutz „Lärm“ eingehalten.

PASSIVES UNIVERSAL INTERFACE UI 710

Mit einem passiven Umschalter können Sie problemlos zwischen Telefonhörer und Headset wechseln.

Das Universal Interface UI 710 ist klein wie eine Streichholzschachtel und mit allen gängigen Telefonen kompatibel. Einfaches Umschalten zwischen Headset und Telefonhörer ist auf Knopfdruck möglich.

Comfort CONNECTOR



Comfort TECHNOLOGY

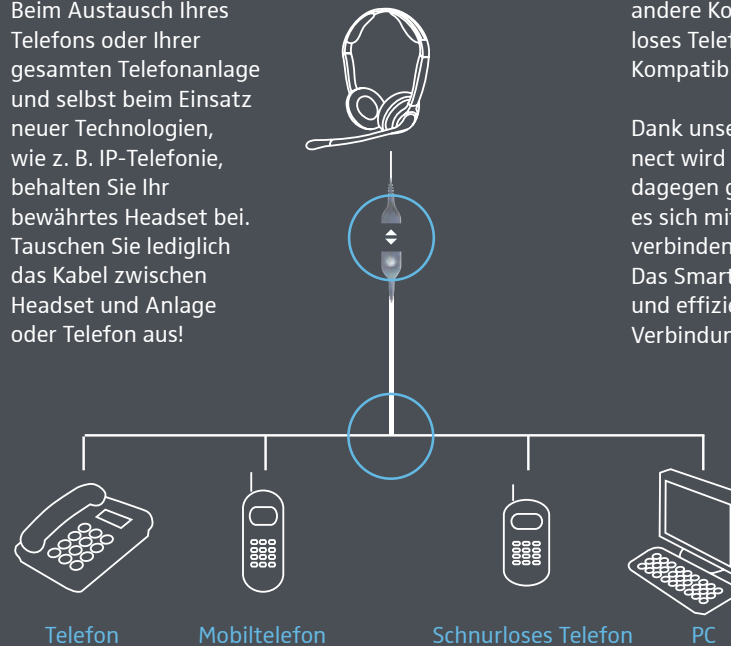


EINFACH FLEXIBEL VERBUNDEN MIT SMART CABLE

Sennheiser ist führender Anbieter von intelligenten, flexiblen und zukunftsweisenden Headset-Systemen zu adäquaten Preisen. Unsere universellen Headsets passen sich Ihren Bedürfnissen an – dank Smart Cable brauchen Sie nur das richtige Kabel.

Wechseln Sie von Ihrem Festnetzanschluss zum Mobiltelefon oder dem PC, behalten Sie das Headset einfach auf. Sie entkoppeln mit einem Klick Ihr Headset vom Telefon und schließen es ebenso einfach an das nächste Gerät wieder an.

Auch für Investitionssicherheit sorgt das Smart Cable: Beim Austausch Ihres Telefons oder Ihrer gesamten Telefonanlage und selbst beim Einsatz neuer Technologien, wie z. B. IP-Telefonie, behalten Sie Ihr bewährtes Headset bei. Tauschen Sie lediglich das Kabel zwischen Headset und Anlage oder Telefon aus!



EASY DISCONNECT

Dank des Easy-Disconnect-Systems können Sie Ihr Headset spielend einfach mit dem Headset-Anschlusskabel verbinden oder es davon trennen – einfach per Tastendruck. Durch die spezielle Sicherung kann sich die Kabelverbindung nicht unbeabsichtigt lösen.

SMART CABLE

Das Headset bleibt dasselbe, nur das Anschlusskabel wird dem Endgerät entsprechend ausgewählt.

Das Anschließen eines gewöhnlichen Headsets an andere Kommunikationsgeräte wie Telefon, PC, schnurloses Telefon oder Mobiltelefon scheitert meist an der Kompatibilität der verschiedenen Anschlussparameter.

Dank unseres Smart-Cable-Systems mit Easy Disconnect wird das Anschließen eines Sennheiser-Headsets dagegen ganz einfach. Mit minimalem Aufwand lässt es sich mit verschiedenen Kommunikationsgeräten verbinden und man kann zwischen diesen wechseln. Das Smart Cable gewährleistet eine schnelle, einfache und effiziente Nutzung Ihres Headsets – in jeder Verbindung.

INDIVIDUELLER TRAGEKOMFORT FÜR JEDEN ANSPRUCH

Alle Office-Headsets von Sennheiser schützen Ihr Gehör, sind hochwertig und komfortabel. Doch jeder Anwender hat individuelle Ansprüche an den Tragekomfort seines Headsets, deswegen bieten wir verschiedene Tragevarianten an: Ohrbügel, Kopfbügel, einseitig und beidseitig. Jede Variante hat ihre Vorteile.

MONAURALE HEADSETS

Alle Ohrbügel und einige Kopfbügel-Headsets sind monaural also einseitig links sowie rechts tragbar. Wie bei einem ganz normalen Telefon wird die Stimme des Gesprächspartners nur auf ein Ohr übertragen. Diese Headsets sind leicht zu bedienen und bequem zu tragen – somit die ideale Lösung für Nutzer, die viel telefonieren müssen, aber nicht verpassen wollen, was um sie herum geschieht.

2-IN-1-HEADSETS

Das kabellose DW Office und die kabelgebundenen CC 530 und SH 335 sind monaurale, kompakte, leichte Modelle, die als Headsets mit Kopfbügel genauso genutzt werden können wie als diskrete Ohrbügelvariante.

BINAURALE HEADSETS

Hintergrundgeräusche werden durch die Übertragung auf beide Ohren bestmöglich abgeschirmt. Das führt zu besserer Konzentration und damit höherer Effizienz. Die weiche Polsterung am Kopfbügel und die komfortablen Ohrpolster bieten maximalen Komfort und vermeiden ein Druckgefühl auf der Kopfmittle und an den Ohren.

WEARING
Comfort

WEARING COMFORT



Monaurales Headset



Binaurales Headset

SETZEN SIE AUF SICHERHEIT

Tagsüber sind wir hohen Geräuschpegeln ausgesetzt. Die Fahrt zur Arbeit, eine Konferenzteilnahme, Fernsehen und sogar das Spiel mit Ihren Kindern nimmt Ihr Gehör massiv in Anspruch. Auch scheinbar weniger aggressive Geräusche können Ihr Gehör langfristig schädigen, wenn Sie ihnen täglich stundenlang ausgesetzt sind.



GUTE GRÜNDE SICH ZU SCHÜTZEN

Übermäßiger und anhaltender Lärm kann Gesundheitsprobleme verursachen. Außerdem können akustische Lautstärkespitzen, also sehr laute Geräusche von kurzer Dauer und hoher Energie, zu sogenannten akustischen Schocks führen, vorübergehende oder bleibende Störungen des Gehörs – oft verursacht durch z.B. Junk-Calls und Störungen bei Übertragungen. Solche Geräusche treten in Contact Centern mit erschreckender Häufigkeit auf.

BEUGEN SIE VOR

Um Agents in Contact Centern durch übermäßigen Lärm vor Gesundheitsgefährdungen zu schützen, hat die Europäische Union die sogenannte Noise at Work Directive, die Richtlinie zum Schutz vor Lärm bei der Arbeit, erlassen. Sie definiert die Obergrenzen erlaubter Geräuschpegel (anhaltender Lärm) und akustischer Lautstärkespitzen und wie der Arbeitgeber bei höheren Belastungen zu verfahren hat.

SAFE Comfort

GEHEN SIE AUF NUMMER SICHER

Universal Interface UI 770 mit Dynamic Volume Control™: Dank Dynamic Volume Control™ überträgt ein Sennheiser-Headset niemals den Tages-Höchstwert von 85 dB. Die patentierte Dynamic Volume Control™ reagiert in Millisekunden und erhöht oder senkt die Lautstärke eines ankommenden Signals auf das individuell bevorzugte Lautstärkeniveau. Das Wohlbefinden des Nutzers ist gewährleistet, Richtlinien werden eingehalten und Rechtsstreitigkeiten ist vorgebeugt.

Verschaffen Sie sich den Durchblick! Überblicken Sie die Lärmbelastungen an Ihrem Arbeitsplatz wirklich? Machen Sie den Test. Wir helfen Ihnen gerne, die Lärmbelastung in Ihrem Unternehmen zu analysieren. Schon wenn Sie nur vage vermuten, Sie könnten ein Akustik-Problem haben, kontaktieren Sie uns bitte. Wir werden eine Analyse durchführen, etwaige Probleme aufdecken, eine Lösung empfehlen und Ihnen dabei helfen, den Lärmpegel auf ein akzeptables – und legales – Maß zu reduzieren.

DAS PASSENDE MIKROFON FÜR DIE LAUTE UMGEBUNG

Gespräche aus Contact Centern, Großraumbüros und anderen geräuschintensiven Arbeitsplätzen würden all den Umgebungslärm an den Gesprächspartner übertragen – ohne Noise Cancelling.

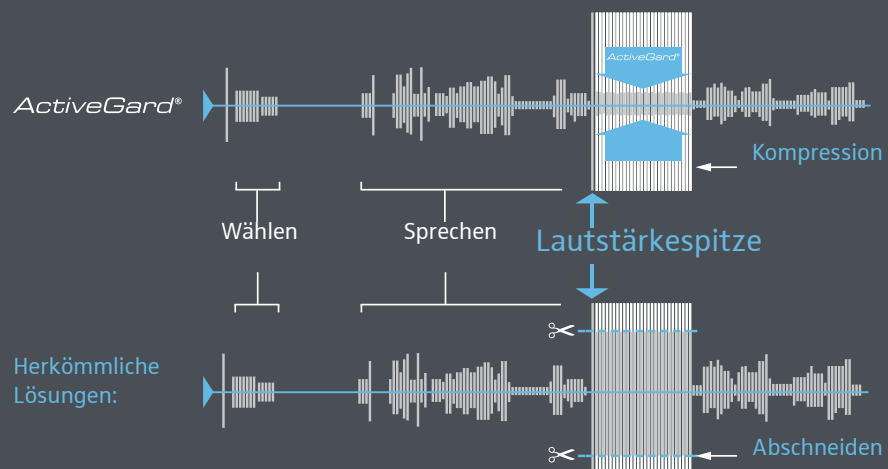
Noise Cancelling- und Ultra Noise Cancelling-Mikrofone reduzieren Hintergrundgeräusche, filtern störende Lautstärken heraus und ermöglichen dadurch kristallklare Telefonie. Die Ultra Noise Cancelling-Technologie sorgt für hervorragende Sprachübertragung.

VERMEIDEN SIE LAUTSTÄRKESPITZEN MIT ACTIVEGARD®

Jedes Headset, das in dieser Broschüre aufgeführt ist, verfügt über ActiveGard®, unser patentiertes System, das Sie automatisch vor allen zu lauten Signalen schützt, indem es sie komprimiert.

Dabei reagiert ActiveGard® in wenigen Millisekunden – also sehr viel schneller, als das menschliche Gehör den unerwünschten Ton überhaupt wahrnehmen kann. Diese innovative Technik komprimiert zuverlässig plötzlich auftretende, gefährliche Geräuschspitzen. Damit bietet Ihnen unser ActiveGard® den bestmöglichen Schutz Ihres Gehörs und ermöglicht Ihnen und Ihren Mitarbeitern entspanntes, gesünderes Arbeiten.

Testen Sie ActiveGard® live unter:
www.sennheiser.de/activegard



UNSERE OFFICE HEADSETS IM ÜBERBLICK





DW Office

Monaurales Premium-Design-DECT-Headset

- Noise Cancelling-Mikrofon
- Trageart: Ohrbügel oder Kopfbügel (beides im Lieferumfang)
- intuitives Handling
- Sennheiser-Wideband-Soundqualität
- ActiveGard® zum Schutz vor potenziellen Lautstärkespitzen
- extrem lange Gesprächszeiten (bis zu 12 Std. in Narrowband, 8 Std. in Wideband)
- intuitives Pairing und Konferenzfunktion mit bis zu 4 Headsets mit nur einem Knopfdruck
- EHS-Funktion mit DHSG-fähigen Telefonen
- Ladezyklus eine Stunde (50 % in nur 20 Min.)
- Reichweite bis zu 55 m (in Bürogebäuden)
- Reichweite bis zu 180 m (bei Sichtverbindung)



DW Office PHONE

Monaurales Premium-Design-DECT-Headset

- Funktionen wie oben
- mit Anschluss für Tischtelefone
- zur Nutzung an Headset- oder Handhörer-Schnittstellen



DW Office ML

Monaurales Premium-Design-DECT-Headset optimiert für Microsoft Lync®

- Noise Cancelling-Mikrofon
- Trageart: Ohrbügel oder Kopfbügel (beides im Lieferumfang)
- intuitives Handling
- Sennheiser-Wideband-Soundqualität
- ActiveGard® zum Schutz vor potenziellen Lautstärkespitzen
- extrem lange Gesprächszeiten (bis zu 12 Std. in Narrowband, 8 Std. in Wideband)
- intuitives Pairing und Konferenzfunktion mit bis zu 4 Headsets mit nur einem Knopfdruck
- Ladezyklus eine Stunde (50 % in nur 20 Min.)
- Reichweite bis zu 55 m (in Bürogebäuden)
- Reichweite bis zu 180 m (bei Sichtverbindung)



DW Office USB ML



Monaurales Premium-Design-DECT-Headset optimiert für Microsoft Lync®

- Funktionen wie oben
- mit USB-Anschluss für PC oder Laptop





DW Pro1

Monaurales Premium-Design-DECT-Headset

- Ultra Noise Cancelling-Mikrofon
- Trageart: Kopfbügel
- intuitives Handling
- justierbarer Mikrofonarm
- Sennheiser-Wideband-Soundqualität
- ActiveGard® zum Schutz vor potenziellen Lautstärkespitzen
- extrem lange Gesprächszeiten (bis zu 12 Std. in Narrowband, 8 Std. in Wideband)
- intuitives Pairing und Konferenzfunktion mit bis zu 4 Headsets mit nur einem Knopfdruck
- EHS-Funktion mit DHSG-fähigen Telefonen
- Ladezyklus eine Stunde (50 % in nur 20 Min.)
- Reichweite bis zu 55 m (in Bürogebäuden)
- Reichweite bis zu 180 m (bei Sichtverbindung)

DW Pro1 PHONE

Monaurales Premium-Design-DECT-Headset

- Funktionen wie oben
- mit Anschluss für Tischtelefone
- zur Nutzung an Headset- oder Handhörer-Schnittstellen

DW Pro1 USB

Monaurales Premium-Design-DECT-Headset

- Funktionen wie oben
- ausschließlich mit USB-Anschluss zur Nutzung an PC oder Laptop

DW Pro1 ML

Monaurales Premium-Design-DECT-Headset optimiert für Microsoft Lync®

- Ultra Noise Cancelling-Mikrofon
- Trageart: Kopfbügel
- intuitives Handling
- justierbarer Mikrofonarm
- Sennheiser-Wideband-Soundqualität
- ActiveGard® zum Schutz vor potenziellen Lautstärkespitzen
- extrem lange Gesprächszeiten (bis zu 12 Std. in Narrowband, 8 Std. in Wideband)
- intuitives Pairing und Konferenzfunktion mit bis zu 4 Headsets mit nur einem Knopfdruck
- Ladezyklus eine Stunde (50 % in nur 20 Min.)
- Reichweite bis zu 55 m (in Bürogebäuden)
- Reichweite bis zu 180 m (bei Sichtverbindung)

DW Pro1 USB ML

Monaurales Premium-Design-DECT-Headset optimiert für Microsoft Lync®

- Funktionen wie oben
- mit USB-Anschluss für PC oder Laptop





DW Pro2

Binaurales Premium-Design-DECT-Headset

- Ultra Noise Cancelling-Mikrofon
- Trageart: Kopfbügel
- intuitives Handling
- justierbarer Mikrofonarm
- Sennheiser-Wideband-Soundqualität
- ActiveGard® zum Schutz vor potenziellen Lautstärkespitzen
- extrem lange Gesprächszeiten (bis zu 12 Std. in Narrowband, 8 Std. in Wideband)
- intuitives Pairing und Konferenzfunktion mit bis zu 4 Headsets mit nur einem Knopfdruck
- EHS-Funktion mit DHSG-fähigen Telefonen
- Ladezyklus eine Stunde (50 % in nur 20 Min.)
- Reichweite bis zu 55 m (in Bürogebäuden)
- Reichweite bis zu 180 m (bei Sichtverbindung)

DW Pro2 PHONE

Binaurales Premium-Design-DECT-Headset

- Funktionen wie oben
- mit Anschluss für Tischtelefone
- zur Nutzung an Headset- oder Handhörer-Schnittstellen

DW Pro2 USB

Binaurales Premium-Design-DECT-Headset

- Funktionen wie oben
- ausschließlich mit USB-Anschluss zur Nutzung an PC oder Laptop

DW Pro2 ML

Binaurales Premium-Design-DECT-Headset optimiert für Microsoft Lync®

- Ultra Noise Cancelling-Mikrofon
- Trageart: Kopfbügel
- intuitives Handling
- justierbarer Mikrofonarm
- Sennheiser-Wideband-Soundqualität
- ActiveGard® zum Schutz vor potenziellen Lautstärkespitzen
- extrem lange Gesprächszeiten (bis zu 12 Std. in Narrowband, 8 Std. in Wideband)
- intuitives Pairing und Konferenzfunktion mit bis zu 4 Headsets mit nur einem Knopfdruck
- Ladezyklus eine Stunde (50 % in nur 20 Min.)
- Reichweite bis zu 55 m (in Bürogebäuden)
- Reichweite bis zu 180 m (bei Sichtverbindung)

DW Pro2 USB ML

Binaurales Premium-Design-DECT-Headset optimiert für Microsoft Lync®

- Funktionen wie oben
- mit USB-Anschluss für PC oder Laptop





SC 660

Binaurales Komfort-Headset mit UNC-Mikrofon

- Ultra Noise Cancelling-Mikrofon
- große Ohrpolster
- justierbarer Mikrofonarm
- Mikrofon rechts oder links tragbar
- Einteilige Kopfbügelkonstruktion für maximale Stabilität
- ActiveGard® zum Schutz vor potenziellen Lautstärkespitzen
- Wideband-Standard nach TIA 920

SC 662

Binaurales Komfort-Headset mit UNC-Mikrofon

- Funktionen wie oben
- optimiert für Mobil- und DECT-Telefone

SC 660 USB CTRL

Binaurales Komfort-Headset mit UNC-Mikrofon

- Funktionen wie oben
- mit direktem USB-Anschluss und In-Line Call Control

SC 660 USB ML

Binaurales Komfort-Headset mit UNC-Mikrofon optimiert für Microsoft Lync®

- Funktionen wie oben
- mit direktem USB-Anschluss und In-Line Call Control

SC 630

Monaurales Komfort-Headset mit UNC-Mikrofon

- Ultra Noise Cancelling-Mikrofon
- großes Ohrpolster
- justierbarer Mikrofonarm
- Mikrofon rechts oder links tragbar
- Einteilige Kopfbügelkonstruktion für maximale Stabilität
- ActiveGard® zum Schutz vor potenziellen Lautstärkespitzen
- Narrowband oder Wideband
- Wideband-Standard nach TIA 920

SC 632

Monaurales Komfort-Headset mit UNC-Mikrofon

- Funktionen wie oben
- optimiert für Mobil- und DECT-Telefone

SC 630 USB CTRL

Monaurales Komfort-Headset mit UNC-Mikrofon

- Funktionen wie oben
- mit direktem USB-Anschluss und In-Line Call Control

SC 630 USB ML

Monaurales Komfort-Headset mit UNC-Mikrofon optimiert für Microsoft Lync®

- Funktionen wie oben
- mit direktem USB-Anschluss und In-Line Call Control





CC 550 IP

Binaurales Wideband-Komfort-Headset mit UNC-Mikrofon

- Ultra Noise Cancelling-Mikrofon
- extra große Ohrpolster
- ideal bei lauter Umgebung
- Mikrofon rechts oder links tragbar (Mikrofonarm um 270 Grad schwenkbar)
- ActiveGard® zum Schutz vor potenziellen Lautstärkespitzen
- Wideband-Standard nach TIA 920



CC 520 IP

Binaurales Wideband-Headset mit UNC-Mikrofon

- Ultra Noise Cancelling-Mikrofon
- ideal bei lauter Umgebung
- Mikrofon rechts oder links tragbar
- ActiveGard® zum Schutz vor potenziellen Lautstärkespitzen
- Wideband-Standard nach TIA 920



CC 515 IP

Monaurales Wideband-Headset mit UNC-Mikrofon

- Ultra Noise Cancelling-Mikrofon mit extra großem Ohrpolster
- flexibler Kopfbügel mit extra großer Schläfenstütze
- Mikrofon rechts oder links tragbar
- ActiveGard® zum Schutz vor potenziellen Lautstärkespitzen
- Wideband-Standard nach TIA 920

SH 350 IP

Binaurales Wideband-Komfort-Headset mit NC-Mikrofon

- Noise Cancelling-Mikrofon
- große, sehr bequeme Ohrpolster
- Mikrofon rechts oder links tragbar (Mikrofonarm um 270 Grad schwenkbar)
- ActiveGard® zum Schutz vor potenziellen Lautstärkespitzen
- Wideband-Standard nach TIA 920



SH 330 IP

Monaurales Headset mit NC-Mikrofon

- Noise Cancelling-Mikrofon
- flexibler Kopfbügel mit neuartiger Schläfenstütze
- Mikrofon rechts oder links tragbar
- ActiveGard® zum Schutz vor potenziellen Lautstärkespitzen
- Wideband-Standard nach TIA 920





CC 550

Binaurales Komfort-Headset mit UNC-Mikrofon

- Ultra Noise Cancelling-Mikrofon
- extra große Ohrpolster
- ideal bei lauter Umgebung
- Mikrofon rechts oder links tragbar (Mikrofonarm um 270 Grad schwenkbar)
- ActiveGard® zum Schutz vor potenziellen Lautstärkespitzen



CC 540

Binaurales Komfort-Headset mit UNC-Mikrofon

- Ultra Noise Cancelling-Mikrofon
- große Ohrpolster
- ideal bei lauter Umgebung
- Mikrofon rechts oder links tragbar (Mikrofonarm um 270 Grad schwenkbar)
- ActiveGard® zum Schutz vor potenziellen Lautstärkespitzen



CC 530

Monaurales 2-in-1-Headset mit UNC-Mikrofon

- Ultra Noise Cancelling-Mikrofon
- Mikrofon rechts oder links tragbar als flexible Ohrbügelvariante oder monaurales Kopfbügel-Headset
- ActiveGard® zum Schutz vor potenziellen Lautstärkespitzen

CC 520

Binaurales Headset mit UNC-Mikrofon

- Ultra Noise Cancelling-Mikrofon
- ideal bei lauter Umgebung
- Mikrofon rechts oder links tragbar (Mikrofonarm um 270 Grad schwenkbar)
- ActiveGard® zum Schutz vor potenziellen Lautstärkespitzen
- TCO'07 zertifiziert



CC 515/CC 510

Monaurales Headset mit UNC-Mikrofon

- Ultra Noise Cancelling-Mikrofon
- großes Ohrpolster
- flexibler Kopfbügel mit extra großer Schläfenstütze
- Mikrofon rechts oder links tragbar
- ActiveGard® zum Schutz vor potenziellen Lautstärkespitzen
- CC 515: extra großes Ohrpolster
- CC 510: TCO '07 zertifiziert





SH 350

Binaurales Komfort-Headset mit NC-Mikrofon

- Noise Cancelling-Mikrofon
- große, sehr bequeme Ohrpolster
- Mikrofon rechts oder links tragbar (Mikrofonarm um 270 Grad schwenkbar)
- ActiveGard® zum Schutz vor potenziellen Lautstärkespitzen
- TCO'07 zertifiziert

SH 330

Monaurales Headset mit NC-Mikrofon

- Noise Cancelling-Mikrofon
- flexibler Kopfbügel mit Schläfenstütze
- Mikrofon rechts oder links tragbar
- ActiveGard® zum Schutz vor potenziellen Lautstärkespitzen
- TCO'07 zertifiziert



SH 335

Monaurales Headset mit NC-Mikrofon

- Noise Cancelling-Mikrofon
- Mikrofon rechts oder links tragbar als flexible Ohrbügelvariante oder monaurales Kopfbügel-Headset
- ActiveGard® zum Schutz vor potenziellen Lautstärkespitzen





SC 260

Binaurales Komfort-Headset mit NC-Mikrofon

- Noise Cancelling-Mikrofon
- justierbarer Mikrofonarm
- Mikrofon rechts oder links tragbar
- CircleFlex®-Hörmuschelsystem
- ActiveGard® zum Schutz vor potenziellen Lautstärkespitzen
- Narrowband oder Wideband
- Wideband-Standard nach TIA 920

SC 262

Binaurales Komfort-Headset mit NC-Mikrofon

- Funktionen wie oben
- optimiert für Mobil- und DECT-Telefone



SC 260 USB

Binaurales Komfort-Headset mit NC-Mikrofon

- Noise Cancelling-Mikrofon
- justierbarer Mikrofonarm
- Mikrofon rechts oder links tragbar
- CircleFlex®-Hörmuschelsystem
- ActiveGard® zum Schutz vor potenziellen Lautstärkespitzen
- Narrowband oder Wideband
- Wideband-Standard nach TIA 920
- mit direktem USB-Anschluss



SC 260 USB CTRL

Binaurales Komfort-Headset mit NC-Mikrofon optimiert für Microsoft Lync®

- Funktionen wie oben
- mit direktem USB-Anschluss und In-Line Call Control



SC 260 USB ML

Binaurales Komfort-Headset mit NC-Mikrofon optimiert für Microsoft Lync®

- Funktionen wie oben
- mit direktem USB-Anschluss und In-Line Call Control





SC 230

Monaurales Komfort-Headset mit NC-Mikrofon

- Noise Cancelling-Mikrofon
- justierbarer Mikrofonarm
- Mikrofon rechts oder links tragbar
- CircleFlex®-Hörmuschelsystem
- ActiveGard® zum Schutz vor potenziellen Lautstärkespitzen
- Narrowband oder Wideband
- Wideband-Standard nach TIA 920



SC 232

Monaurales Komfort-Headset mit NC-Mikrofon

- Funktionen wie oben
- optimiert für Mobil- und DECT-Telefone

SC 230 USB

Monaurales Komfort-Headset mit NC-Mikrofon

- Noise Cancelling-Mikrofon
- justierbarer Mikrofonarm
- Mikrofon rechts oder links tragbar
- CircleFlex®-Hörmuschelsystem
- ActiveGard® zum Schutz vor potenziellen Lautstärkespitzen
- Narrowband oder Wideband
- Wideband-Standard nach TIA 920
- mit direktem USB-Anschluss

SC 230 USB CTRL

Monaurales Komfort-Headset mit NC-Mikrofon

- Funktionen wie oben
- mit direktem USB-Anschluss und In-Line Call Control

SC 230 USB ML

Monaurales Komfort-Headset mit NC-Mikrofon optimiert für Microsoft Lync®

- Funktionen wie oben
- mit direktem USB-Anschluss und In-Line Call Control



WIE VERWENDE ICH DIESES HANDBUCH

Auf den folgenden Seiten finden Sie Ihren Telefonhersteller und Ihr Telefonmodell, das passende Headset und die Verbindung der beiden Komponenten.

Ihr Telefonhersteller oder Ihr Telefon ist hier nicht aufgeführt? Dann finden Sie die Lösung hier: www.sennheiser.de/headsetkompatibilitaet

Entweder finden Sie Ihr Telefon hier abgebildet ...

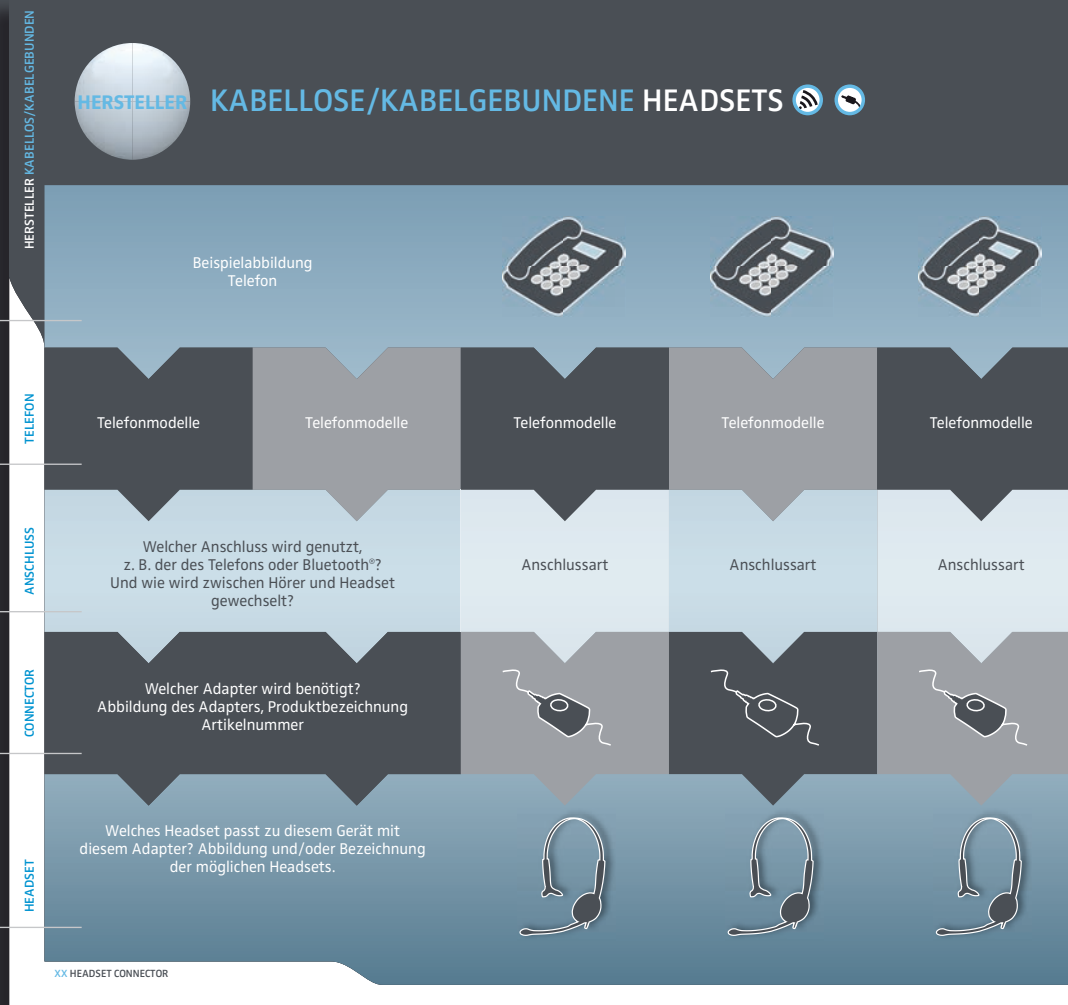
... oder Sie finden Ihr Telefonmodell hier in der Aufzählung der kompatiblen Typen.

Hier erklärt sich, wo Sie Ihr Headset anschließen und wie Sie Anrufe entgegennehmen.

Hier finden Sie die Bezeichnung, eine Abbildung und die Artikelnummer des passenden Anschlusskabels oder Adapters.

Die hier aufgeführten Headsets passen zu Ihrem vorhandenen Telefon. Wählen Sie Ihren Favoriten!

Die Beschreibung der Sennheiser-Headsets finden Sie auf den Seiten 15–23 dieses Handbuchs.







KABELLOSE HEADSETS



**Aastra 7434ip • 6775ip • 6775 • 6773ip • 6773 • 6771 •
6757i* • 6755i* • 6753i* • 6739i •
57i* • 55i* • 5380ip • 5380 • 5370ip • 5370 • 53i*
Office 80ip • 80 • 70ip • 70
OpenPhone 75IP • 75 • 73IP • 73 • 71**

**Aastra 6751i • 6731i • 6730i • 5360ip • 5360
Office 60ip • 60**

Elektronische Lösung (EHS):
Anrufsteuerung über Taste am Headset.

Mechanische Lösung:
Anrufsteuerung über Taste am Headset.

*mit Aastra EHS-/DHSG-Cable-Kit Mat.-Nr. D0062-0011-34-00



CEHS-DHSG
Art.-Nr. 504105



HSL 10
Art.-Nr. 500712



DW Office



DW Pro1



DW Pro2



Aastra Dialog 4220



Aastra M725



Aastra Dialog 4422ip • 4225ip •
4224 • 4223 • 4222



Aastra I760 • M760 • I740 • M740

Mechanische Lösung:
Anrufsteuerung über Taste am Headset.

Anschluss an Headset-Port.
Anrufsteuerung über Taste am Endgerät.



HSL 10
Art.-Nr. 500712

Kabel im Lieferumfang des
Sennheiser-Headsets enthalten.



DW Office



DW Pro1



DW Pro2



KABELGEBUNDENE HEADSETS



Aastra 6775ip* • 6775* • 6773ip* • 6773* • 6771* • 5380ip* • 5380* • 5370ip* • 5370*
Office 80ip* • 80* • 70ip* • 70*
OpenPhone 75IP* • 75* • 73IP* • 73* • 71*

Aastra 6757i • 6755i • 6753i • 6739i • 57i • 55i • 53i

Aastra 6751i • 5360ip • 5360 • 51i
Office 60ip • 60

Aastra 2770ip • 2700ip • 2380ip
Office 1600ip

Aastra 632d • 622d • 612d • 312w • 142d
OpenPhone 27

Anschluss an Headset-Port.
 Anrufsteuerung über Taste am Endgerät.

Anschluss an Handhörer-Port.
 Anrufsteuerung durch Abnehmen/Auflegen des Telefonhörers.

Anschluss an USB-Port des PCs.

Anschluss an Headset-Port.



CSTD 01
 Art.-Nr. 005362



CSTD 01
 Art.-Nr. 005362

optional



UI 710
 Art.-Nr. 009882



USB-ED 01
 Art.-Nr. 506035



CCEL 191
 Art.-Nr. 09887



CC-Serie

+



SC-Serie

+



SH-Serie



**Aastra 630d • 620d • 610d
Office 135**

Aastra Dialog 4220

Aastra M725

**Aastra Dialog 5446 • 4422ip • 4225ip •
4224 • 4223 • 4222**

**Aastra I760 • M760 •
I740 • M740**

Anschluss
an Headset-Port.

Anschluss an Handhörer-Port.
Anrufsteuerung durch Abnehmen/Auflegen des Telefonhörers.

Anschluss an Headset-Port.
Anrufsteuerung über Taste am Endgerät.



**CCEL 191
Art.-Nr. 09887**



**CSTD 01
Art.-Nr. 005362**



optional
**UI 710
Art.-Nr. 009882**



**CSTD 01
Art.-Nr. 005362**



CC-Serie

+



SC-Serie

+



SH-Serie



KABELLOSE HEADSETS



ST 45 • ST 42 • ST 40 IP • ST 40 • ST 31

ST 30 • ST 25 • ST 22 • ST 20

T 18 • ST 15

TELEFON

Elektronische Lösung (EHS):
Anrufsteuerung über Taste am Headset.

Mechanische Lösung:
Anrufsteuerung über Taste am Headset.

ANSCHLUSS



CEHS-DHSG
Art.-Nr. 504105



HSL 10
Art.-Nr. 500712

CONNECTOR



DW Office



DW Pro1



DW Pro2

HEADSET



ST 45* • ST 42* •
ST 40 IP* • ST 40* •
ST 31* • ST 21*

ST 30 • ST 25 • ST 20 •
T18

ST 15

DECT 50 • DECT 45

DECT 60 IP • DECT 33 IP

Anschluss an Headset-Port.
Anrufsteuerung über Taste am Endgerät.

Anschluss an Headset-Port.



CSTD 24
Art.-Nr. 005363



CCEL 193
Art.-Nr. 500271



CCEL 191
Art.-Nr. 09887



CCEL 193
Art.-Nr. 500271



CC-Serie

+



SC-Serie

+



SH-Serie

*ggf. Adapter RJ45-RJ9 erforderlich vgl. S. 70.



**Alcatel-Lucent IP Touch™ 4068 • IP Touch™ 4038 •
IP Touch™ 4028 • 4039 Digital Phone • 4029 Digital Phone**

**Alcatel Reflexes Series •
Alcatel-Lucent IP Touch™ 4018 •
4019 Digital Phone**

Alcatel-Lucent OmniTouch™ 8600
My Instant Communicator • PIMphony Softphone •
4980 PC Telephony Application • OmniTouch™ 8660
My Teamwork™ Conferencing and Collaboration •
OpenTouch Desktop Softphone

Anschluss an Headset-Port.
Anrufsteuerung über Taste am Headset.

Anschluss an Handhörer-Port. Anrufsteuerung
durch Abnehmen/Auflegen des Telefonhörers.

Anschluss an USB-Port des PCs.



CEHS-AL 01
Art.-Nr. 504102

Kabel im Lieferumfang des
Sennheiser-Headsets enthalten.

Kabel im Lieferumfang des
Sennheiser-Headsets enthalten.



DW Office



DW Pro1



DW Pro2

KABELGEBUNDENE HEADSETS



ALCATEL-LUCENT KABELGEBUNDEN



Alcatel-Lucent IP Touch™ 4068 • IP Touch™ 4038 • IP Touch™ 4028 • 4039 Digital Phone • 4029 Digital Phone • OpenTouch 8012 • My IC Phone 8082

Alcatel Reflexes Series • **Alcatel-Lucent** IP Touch™ 4018 • 4019 Digital Phone

Alcatel-Lucent 8232dect

Alcatel-Lucent 500 dect • 400 dect • Alcatel Mobile Reflexes 400 • 300 • 200 • 100 • IP Touch™ 610 WLAN Handset • IP Touch™ 310 WLAN Handset • OmniTouch 8118 • 8128

Alcatel-Lucent OmniTouch™ 8600 My Instant Communicator • PIMphony Softphone • 4980 PC Telephony Application • OmniTouch™ 8660 My Teamwork™ Conferenc. a. Collab. • OpenTouch Desktop Softphone

Anschluss an Headset-Port. Anrufsteuerung über Taste am Endgerät oder Rufannahmetaste am Anschlusskabel.

Anschluss an Handhörer-Port. Anrufsteuerung durch Abnehmen/ Auflegen des Telefonhörers.

Anschluss an Headset-Port.

Anschluss an USB-Port des PCs.



CALC 01
Art.-Nr. 502334



UI 770 Art.-Nr. 504534
Headset-Anschlusskabel im Lieferumfang enthalten.



GSM-ADP-CBB01
Art.-Nr. 502729



CCEL 191
Art.-Nr. 09887



USB-ED 01
Art.-Nr. 506035



CC-Serie

+



SC-Serie

+



SH-Serie

TELEFON

ANSCHLUSS

CONNECTOR

HEADSET



KABELLOSE HEADSETS



COMfortel 3500 • COMfortel 3200 •
COMfortel 2600 • COMfortel VoIP 2500 AB • COMfortel 2500 AB • COMfortel 2500

COMfortel 1600 • COMfortel 1500 • COMfortel 1100 •
COMfort 1200 • COMfort 1000

Elektronische Lösung (EHS):
Anrufsteuerung über Taste am Headset.

Mechanische Lösung:
Anrufsteuerung über Taste am Headset.



CEHS-DHSG
Art.-Nr. 504105



HSL 10
Art.-Nr. 500712



DW Office



DW Pro1



DW Pro2

KABELGEBUNDENE HEADSETS



COMfortel 3500* • COMfortel 3200* •
COMfortel 2600* • COMfortel VoIP 2500 AB* •
COMfortel 2500 AB* • COMfortel 2500*

COMfortel 1500 • COMfortel 1100 •
COMfort 1200 • COMfort 1000

COMfortel 1600 • COMfortel 500 •
COMfort 2000

COMfortel DECT 900C •
COMfortel DECT 900

Anschluss an Headset-Port.
Anrufsteuerung über Taste
am Endgerät.

Anschluss an Handhörer-Port.
Anrufsteuerung durch Abnehmen/
Auflegen des Telefonhörers.

Anschluss an Headset-Port.
Anrufsteuerung über Taste am Endgerät.

Anschluss an Headset-Port.



CSTD 01
Art.-Nr. 005362



CSTD 01
Art.-Nr. 005362

optional



UI 710
Art.-Nr. 009882



CSTD 01
Art.-Nr. 005362



CCEL 191
Art.-Nr. 09887



CC-Serie

+



SC-Serie

+



SH-Serie

*ggf. Adapter RJ45-RJ9 erforderlich vgl. S. 70.



KABELLOSE HEADSETS



9601 SIP Deskphone • 9611G IP Deskphone • 9621G IP Deskphone • 9641G IP Deskphone • Avaya 9508 Digital Deskphone • Avaya 9504 Digital Deskphone • Avaya 9408 Digital Deskphone • Avaya 9404 Digital Deskphone • 1403 Digital Deskphone • 1408 Digital Deskphone • 1416 Digital Deskphone

Avaya 2420 • Avaya 5420 • Avaya 4610 • 4610SW** • Avaya 4620 • 4620SW** • Avaya 4621 • 4621SW** • Avaya 4622 • 4622SW** • Avaya 4625 • 4625SW** • Avaya 4630 • 4630SW** • Avaya 5610 • Avaya 5620 • Avaya 5621 • Avaya 5625

one-x Communicator • one-x Agent

Elektronische Lösung (EHS):
Anrufsteuerung über Taste am Headset*.

Elektronische Lösung (EHS):
Anrufsteuerung über Taste am Headset**.

Anschluss an USB-Port des PCs.

*AVAYA Firmware 6.2.3 oder höher

**AVAYA Firmware 1.8 oder höher



CEHS-AV 04
Art.-Nr. 504589



CEHS-AV 05
Art.-Nr. 506037



HeadSet™
kostenfreie Software HeadSet (Anschlusskabel
im Lieferumfang des DW Office enthalten)



DW Office



DW Pro1



DW Pro2



9610 • 4602 • 2402 • 1603

56xx • 54xx • 46xx • 24xx • 14xx

96xx • 16xx

one-x Communicator •
one-x Agent

Anschluss an Handhörer-Port.
Anrufsteuerung durch Abnehmen/
Auflegen des Telefonhörers.

Anschluss an Headset-Port. Anrufsteuerung
über Taste am Endgerät.

Anschluss an Headset-Port. Anrufsteuerung
über Taste am Endgerät.

Anschluss an USB-Port des PCs.



CAVA31
Art.-Nr. 504149

optional
UI 710
Art.-Nr. 009882



CAVA31
Art.-Nr. 504149



CAVA31
Art.-Nr. 504149



UUSB 8, Art. Nr. 504004
und kostenfreie Software HeadSetup



CC-Serie

+



SC-Serie

+



SH-Serie



KABELLOSE HEADSETS

TELEFON



IP290plus • CS290-U



IP-S400 • CS410-U • CS410*



S 560 • S 530



IP-S290 • IP290 • CS290



CS400xt



IP 140** • IP 130** •
IP 120**

ANSCHLUSS

Elektronische Lösung (EHS):
Anrufsteuerung über Taste am Headset.

*Bei gleichzeitiger Nutzung mit dem AB-Modul kein EHS möglich

Anschluss an Handhörer-Port.
Anrufsteuerung über Taste am Endgerät.

**Anmelden der DECT-Headsets im GAP-Modus möglich

CONNECTOR



CEHS-DHSG
Art.-Nr. 504105



HSL 10
Art.-Nr. 500712

HEADSET



DW Office



DW Pro1



DW Pro2



IP-S290plus* • IP-S290 •
IP290 •
CS290-U • CS290

IP-S400* • CS410-U* • CS410*

S 560 • S 530

CS400xt*

IP 140 • IP 130 • IP 120

DECT handset 400-40 •
ascom I62

Anschluss an Headset-Port.
Anrufsteuerung über Taste am Endgerät.

Anschluss an Headset-Port.



CLS 24
Art.-Nr. 500177



CCEL 191
Art.-Nr. 09887



+



+



CC-Serie

SC-Serie

SH-Serie

*ggf. Adapter RJ45-RJ9 erforderlich vgl. S. 70.



KABELLOSE HEADSETS

TELEFON



7976G • 7975G • 7965G •
7962G • 7945G • 7942G

9971 • 9951 • 8961

SPA5xx •
SPA512G • SPA514G • SPA525G2

7971 • 7970 • 7961 • 7960 •
7941 • 7940 • 7912 • 7911 •
7910 • 7906 • 7905 • 7902 • 69xx

IP Communicator •
Unified Personal
Communicator

ANSCHLUSS

Elektronische Lösung (EHS):
Anrufsteuerung über Taste
am Headset.

Mechanische Lösung:
Anrufsteuerung über Taste am
Headset.

Elektronische Lösung (EHS):
Anrufsteuerung über Taste
am Headset (DW Office).

CONNECTOR



CEHS-CI 01
Art.-Nr. 504103

CEHS-CI 02
Art.-Nr. 504533

CEHS-CI 03
Art.Nr. 506038

HSL 10
Art.-Nr. 500712

UUSB 7
Art.-Nr. 502394

HEADSET



DW Office

DW Pro1

DW Pro2



7912 • 7911 • 7910 •
7906 • 7905 • 7902

9971 • 9951 •
8961 • 8945 • 8941

7971 • 7970 • 7961 • 7960 •
7976G • 7975G • 7965G •
7962G • 7945G • 7942G •
7941 • 7940 • 69xx

SPA5xx

IP Communicator •
Unified Personal
Communicator

Wireless IP Phone 7921 •
7920

Anschluss an
Handhörer-Port.
Anrufsteuerung durch
Abnehmen/Auflegen
des Telefonhörers.

Anschluss an Headset-Port.
Anrufsteuerung über Taste am Endgerät.

Anschluss an Headset-Port.
Anrufsteuerung über Taste
am Endgerät.

Anschluss an USB-Port
des PCs.

Anschluss an Headset-Port.



CSTD 24
Art.-Nr. 005363



CSTD 08
Art.-Nr. 005365



CCEL 191
Art.-Nr. 009887



UUSB 8, Art. Nr. 504004 und
kostenfreie Software HeadSetup



CCEL 192
Art.-Nr. 009888



CC-Serie

+



SC-Serie

+



SH-Serie



KABELLOSE HEADSETS



IP110



IP232 • IP222*



IP241 • IP240



SoftwarePhone

TELEFON

Mechanische Lösung:
Anrufsteuerung über Taste am Headset.

Elektronische Lösung (EHS):
Anrufsteuerung über Taste am Headset*.

*Firmware V9hotfix13 oder höher

Elektronische Lösung (EHS):
Anrufsteuerung über Taste am Headset.

Anschluss an USB-Port des PCs.

ANSCHLUSS



HSL 10
Art.-Nr. 500712



CEHS-CI 02
Art.-Nr. 504533

Kabel im Lieferumfang des
Sennheiser-Headsets enthalten.

CONNECTOR



DW Office



DW Pro1



DW Pro2

HEADSET



IP202 • IP200

Anschluss an Headset-Port, Anrufsteuerung über Taste am Endgerät.



IP110

Anschluss an Handhörer-Port. Anrufsteuerung durch Abnehmen/Auflegen des Telefonhörers.



IP232 • IP222

Anschluss an USB-Port des Telefons.



IP241* • IP240*

Anschluss an Headset-Port. Anrufsteuerung über Taste am Endgerät.



IP 63 • IP 62 • IP 61

Anschluss an Headset-Port.

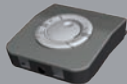


SoftwarePhone

Anschluss an USB-Port des PCs.



CSTD 07
Art.-Nr. 500234



UI 770 Art.-Nr. 504534
Headset-Anschlusskabel im Lieferumfang enthalten.



UUSB 8
Art.-Nr. 504004



CSTD 01
Art.-Nr. 005362



CCEL 191
Art.-Nr. 009887



USB-ED 01
Art.-Nr. 506035



CC-Serie

+



SC-Serie

+



SH-Serie

*ggf. Adapter RJ45-RJ9 erforderlich vgl. S. 70.



KABELLOSE HEADSETS 



TELEFON

Aspire
 DSLT • 4TXH • 4TIXH •
 12TH • 12TXH •
 24TXH • 24TIXH • 24TSXH

UNIVERGE SV8000
 Serie DT310 • 710

UNIVERGE SV8000
 Serie DT330 • 730

UNIVERGE SV8000
 Serie DT330 •
 730 DESI-less

UNIVERGE SV8000
 Serie DT750

UNIVERGE SV8000
 SP310 Compact Phone •
 Softphone

ANSCHLUSS

Mechanische Lösung:
 Anrufsteuerung über Taste am Headset.

Anschluss an USB-Port
 des PCs.

CONNECTOR



HSL 10
 Art.-Nr. 500712

Kabel im Lieferumfang
 des Sennheiser-Headsets
 enthalten.

HEADSET



DW Office



DW Pro1



DW Pro2



Aspire
 DSLT • 4TXH • 4TIXH •
 12TH • 12TXH •
 24TXH • 24TIXH •
 24TSXH

UNIVERGE SV8000
 Serie DT310 • 710

UNIVERGE SV8000
 Serie DT330 • 730

UNIVERGE SV8000
 Serie DT330 • 730
 DESI-less

UNIVERGE SV8000
 Serie DT750

UNIVERGE SV8000
 Serie G355 • G955 •
 I755 • M155

UNIVERGE SV8000 SP310
 Compact Phone •
 Softphone

Anschluss an Handhörer-Port. Anrufsteuerung durch Abnehmen/Auflegen des Telefonhörers.

Anschluss an Headset-Port.

Anschluss an USB-Port des PCs.



UI 770 Art.-Nr. 504534
 Headset-Anschlusskabel im Lieferumfang enthalten.



CCEL 191
 Art.-Nr. 009887



USB-ED 01
 Art.-Nr. 506035



CC-Serie

+



SC-Serie

+



SH-Serie



KABELLOSE HEADSETS



M3901

M3903

i2007 • i2004 • i2002 • i2001

i2007 • i2004 • i2002 • i2001

IP2007 •
IP1150e • IP1140e • IP1120e

i2050

Mechanische Lösung:
Anrufsteuerung über Taste am Headset.

Anschluss an den Handhörer-Port.
Anrufsteuerung durch Abnehmen/Auflegen
des Telefonhörers.

Anschluss an USB-Port
des PCs.



HSL 10
Art.-Nr. 500712

Kabel im Lieferumfang
des Sennheiser-Headsets
enthalten.

Kabel im Lieferumfang
des Sennheiser-Headsets
enthalten.



DW Office



DW Pro1



DW Pro2



M3902 • M3901

M3905 • M3904 • M3903

i2007 • i2004 • i2002 • i2001

IP2007 •
IP1150e • IP1140e • IP1120e

DECT C4060 • C4030 • C4020

i2050

Anschluss an Handhörer-
Port. Anrufsteuerung
durch Abnehmen/
Auflegen des
Telefonhörers.

Anschluss an Headset-Port. Anrufsteuerung über Taste
am Endgerät.

Anschluss an
Headset-Port.

Anschluss an USB-Port
des PCs.



UI 770
Art.-Nr. 504534



CSTD 01
Art.-Nr. 005362



CCEL 191
Art.-Nr. 009887



USB-ED 01
Art.-Nr. 506035



CC-Serie

+



SC-Serie

+



SH-Serie



KABELLOSE HEADSETS



KX-T 76xx



KX-NTxxx



KX-UTxxx



KX-DTxxx

Anschluss an Handhörer-Port.
Anrufsteuerung durch Abnehmen/Auflegen des Telefonhörers.

Kabel im Lieferumfang des
Sennheiser-Headsets enthalten.



DW Office



DW Pro1



DW Pro2

KABELGEBUNDENE HEADSETS



PANASONIC KABELGEBUNDEN



KX-T 76xx



KX-NTxxx



KX-UTxxx



KX-DTxxx



KX-NCS-8100x



KX-TCA 355 • KX-TCA 256 •
KX-TCA 155

Anschluss an Headset-Port.

Anschluss an USB-Port des PCs.

Anschluss an Headset-Port.



CCEL 191-1
Art.-Nr. 500359



USB-ED 01
Art.-Nr. 506035



CCEL 191
Art.-Nr. 09887



CC-Serie

+



SC-Serie

+



SH-Serie

TELEFON

ANSCHLUSS

CONNECTOR

HEADSET



KABELLOSE HEADSETS



TELEFON
SoundPoint® IP 335* •
IP 330* • IP 321*

IP 450 • IP 430

IP 560 • IP 550

IP 670 • IP 650

VVX 1500 •
VVX 1500 C • VVX 1500 D

IP 601 • IP 501 • IP 301

ANSCHLUSS
Elektronische Lösung (EHS):
Anrufsteuerung über Taste am Headset.

*mit Polycom ADP RJ9-Minijack



CONNECTOR
CEHS-PO 01
Art.-Nr. 504104

ANSCHLUSS
Anschluss an USB-Port
des PCs.

CONNECTOR
Kabel im Lieferumfang
des Sennheiser-Headsets
enthalten.



HEADSET
DW Office



DW Pro1



DW Pro2

KABELGEBUNDENE HEADSETS



SoundPoint® IP 331 •
IP 330 • IP 321 • IP 320

IP 335 • IP 301

IP 450 • IP 430

IP 560 • IP 550 • IP 501

IP 670 • IP 650 • IP 601

VVX 1500 •
VVX 1500 C • VVX 1500 D

Anschluss an Headset-
Port. Anrufsteuerung
über Taste am Endgerät.

Anschluss an Headset-Port. Anrufsteuerung über Taste
am Endgerät.



CCEL 191
Art.-Nr. 009887



CSTD 01
Art.-Nr. 005362



CC-Serie

+



SC-Serie

+



SH-Serie



KABELLOSE HEADSETS



IP 110 • IP 115

Anschluss an den Handhörer-Port.
Anrufsteuerung durch Abnehmen/Auflegen des Telefonhörers.

Kabel im Lieferumfang
des Sennheiser-Headsets enthalten.



DW Office



DW Pro1



DW Pro2



IP 655
IP 565/565g • IP 560/560g •
IP 485 • IP 480/480g • IP 420 •
IP 265 • IP 230/230g • IP 212k

Elektronische Lösung (EHS):
Anrufsteuerung über Taste am Headset.



CEHS-SH 01
Art.Nr. 504590



IP 110 • IP 115



IP 265 • IP 230/230g • IP 212k



IP 485 • IP 480/480g • IP 420



IP 655 •
IP 565/565g • IP 560/560g

Anschluss an den Handhörer-Port.
Anrufsteuerung durch Abnehmen/
Auflegen des Telefonhörers.

Anschluss an Headset-Port.
Anrufsteuerung über Taste am Endgerät.



UI 770
Art.-Nr. 504534



CSTD 01
Art.-Nr. 005362



CC-Serie

+



SC-Serie

+



SH-Serie



KABELLOSE HEADSETS



snom 820 • 370 • 360 • 320



snom 870 • 821



snom 300

TELEFON

ANSCHLUSS

Elektronische Lösung (EHS):
Anrufsteuerung über Taste am Headset.

Mechanische Lösung:
Anrufsteuerung über Taste am Headset.

CONNECTOR



CEHS-SN 01
Art.-Nr. 504101



CEHS-SN 02
Art.-Nr. 504188



HSL 10
Art.-Nr. 500712

HEADSET



DW Office



DW Pro1



DW Pro2



snom 300



snom 870 • 821 • 820 • 760 • 720 •
370 • 360 • 320 • 190



snom m9 • m3

Anschluss an Headset-Port.
Anrufsteuerung über Taste am Endgerät.

Anschluss an Headset-Port.



CLS 01
Art.-Nr. 500176



CLS 24
Art.-Nr. 500177



CCEL 191
Art.-Nr. 09887



CC-Serie

+



SC-Serie

+



SH-Serie



KABELLOSE HEADSETS 



L520s* • L450* • L440* • L420*

L680 • L660 • L640

L620 • L420e • L400

Elektronische Lösung (EHS):
Anrufsteuerung über Taste am Headset.

Anschluss an Handhörer-Port. Anrufsteuerung
durch Abnehmen/Auflegen des Telefonhörers.

*inkl. Akustik Adapter

Kabel im Lieferumfang des
Sennheiser-Headsets enthalten.



CEHS-DHSG
Art.-Nr. 504105



DW Office



DW Pro1



DW Pro2



L620 • L420e • L400



L540* • L520s* • L440* • L420s*



L680* • L660* • L640*



SwyxIt!

Anschluss an Handhörer-Port.
Anrufsteuerung durch Abnehmen/
Auflegen des Telefonhörers.

Anschluss an Headset-Port.
Anrufsteuerung über Taste am Endgerät.

Anschluss an USB-Port des PCs.



CLS 01
Art.-Nr. 500176



USB-ED 01
Art.-Nr. 506035



CC-Serie

+



SC-Serie

+



SH-Serie

*ggf. Adapter RJ45-RJ9 erforderlich vgl. S. 70.



KABELLOSE HEADSETS



Octophon 50* - 40* - 30* - F20*

Octophon F41 IP* - F31 IP*

**T-Comfort Open P 300 IP* - 100 IP* -
T-Comfort Pro P 500* - 300* - 100***

**Comfort Pro P 500 IP* - 300 IP* -
Octophon F680 - F660 - F640**

Elektronische Lösung (EHS):
Anrufsteuerung über Taste am Headset.

*mit Adapter Universal Octopus Open F200-900



CEHS-DHSG
Art.-Nr. 504105



DW Office



DW Pro1



DW Pro2



Octophon F620 • F21 IP (L420e) • F11 (L400)

Octophon F41 IP (L440)* • F31 IP (L420s)

Octophon F680* • F660* • F640*

Netphone Client

Anschluss an Handhörer-Port.
Anrufsteuerung durch Abnehmen/
Auflegen des Telefontörers.

Anschluss an Headset-Port.
Anrufsteuerung über Taste am Endgerät.

Anschluss an USB-Port des PCs.



CSTD 01
Art.-Nr. 005362

optional



UI 710
Art.-Nr. 009882



CHS 01
Art.-Nr. 500170



USB-ED 01
Art.-Nr. 506035



CC-Serie

+



SC-Serie

+



SH-Serie

*ggf. Adapter RJ45-RJ9 erforderlich vgl. S. 70.



KABELGEBUNDENE HEADSETS



**Octophon Open 160 IP • 151 • 150 IP •
141 • 140 IP**

Octophon Open 131 • 130 IP • 30 • 20 • 10

Open CTI

**Octophon IP 600 • 300 •
Octophon 500D • 400D**

Anschluss an Headset-Port.
Anrufsteuerung über Taste am
Endgerät oder Rufannahmetaste
am Anschlusskabel.

Anschluss an Handhörer-Port.
Anrufsteuerung durch Abnehmen/
Auflegen des Telefonhörers.

Anschluss an USB-Port des PCs.

Anschluss an Headset-Port.



CALC 01
Art.-Nr. 502334



CHS 01
Art.-Nr. 500170



optional
UI 710
Art.-Nr. 009882



USB-ED 01
Art.-Nr. 506035



CCEL 191
Art.-Nr. 09887



CC-Serie



+



SC-Serie



+



SH-Serie





Octophon F680* • F660* • F640*

Octophon-Endgeräte **mit** internem Headset-Port oder Universal-Adapter

Octophon-Endgeräte **ohne** internen Headset-Port oder Universal-Adapter

OctoClient

T-Sinus 711 • W500

Sinus 400

Anschluss an Headset-Port. Anrufsteuerung über Taste am Endgerät.

Anschluss an Headset-Port. Anrufsteuerung über Taste am Endgerät.

Anschluss an Handhörer-Port. Anrufsteuerung durch Abnehmen/Auflegen des Telefonhörers.

Anschluss an USB-Port des PCs.

Anschluss an Headset-Port.

Anschluss an Headset-Port.



CHS 01
Art.-Nr. 500170



CLS 01
Art.-Nr. 500176



CSTD 01
Art.-Nr. 005362



optional
UI 710
Art.-Nr. 009882



USB-ED 01
Art.-Nr. 506035



CSIM 01
Art.-Nr. 500267



CHS 01
Art.-Nr. 500170



CC-Serie

+



SC-Serie

+



SH-Serie

*ggf. Adapter RJ45-RJ9 erforderlich vgl. S. 70.



KABELGEBUNDENE HEADSETS



Comfort Pro P 100*

Comfort Pro P 300* - 300 IP*

Comfort Pro P 500* - 500 IP*

Comfort Pro P 500 PC

Comfort Pro CM 300

Anschluss an Headset-Port.
Anrufsteuerung über Taste am Endgerät.

Anschluss an USB-Port des PCs.

Anschluss an Headset-Port.



CHS 01
Art.-Nr. 500170



USB-ED 01
Art.-Nr. 506035



CCEL 191
Art.-Nr. 09887



CC-Serie



+



SC-Serie



+



SH-Serie





Bitte vergleichen Sie die Kompatibilität unter:
www.sennheiser.de/headsetkompatibilitaet



Sony Ericsson Mobiltelefone mit FastPort-Anschluss

Nokia Mobiltelefone mit PopPort-Anschluss

Nokia Mobiltelefone mit 2,5 mm 4-Pol-Buchse

BlackBerry® • iPhone®

HTC Mobiltelefone mit Spezial-USB-Stecker

Samsung Mobiltelefone mit Spezial-USB-Stecker

Sony Ericsson mit SE FastPort-Anschluss

TELEFON

Easy Disconnect auf FastPort.

Easy Disconnect auf PopPort.

Easy Disconnect auf 2,5 mm 4-Pol-Buchse.

Easy Disconnect auf 3,5 mm 4-Pol-Buchse.

Easy Disconnect auf Spezial-USB.

Easy Disconnect auf Spezial-USB.

FastPort-Stecker an eine Mobiltelefon-Basisstation mit SE FastPort-Anschluss.

ANSCHLUSS



GSM-ADP-CERIC02
Art.-Nr. 502725



GSM-ADP-CNOK01
Art.-Nr. 502726



GSM-ADP-CNOK02
Art.-Nr. 502727



GSM-ADP-CBB01
Art.-Nr. 502729



GSM-ADP-CHTC01
Art.-Nr. 502728



GSM-ADP-CSAM01
Art.-Nr. 504008



GSM-EXT-CERIC2CERIC
Art.-Nr. 502730

CONNECTOR



CC-Serie

+



SC-Serie

+



SH-Serie

HEADSET



KABELLOSE HEADSETS



tiptel 3130 • tiptel 3120 • tiptel 3110 •
tiptel 275 • tiptel 274 •
tiptel 85 System S₀ •
tiptel 85 System Up₀

tiptel IP 386* • tiptel IP 286* •
tiptel IP 284*

tiptel 193 • tiptel 192 •
tiptel 160 • tiptel 82

tiptel 293 ISDN CTI Mailbox •
tiptel 292 ISDN/CTI •
tiptel 291 ISDN Mailbox • tiptel 290 ISDN •
tiptel 83 System S₀ •
tiptel 83 System Up₀

tiptel IP 280 • tiptel 160 iS •
tiptel 160

Elektronische Lösung (EHS):
Anrufsteuerung über Taste
am Headset.

Elektronische Lösung (EHS):
Anrufsteuerung über Taste am Headset.

*Die Elektronische Rufannahme ist nur in Verbindung mit dem Yealink-„EHS-36 Adapter“ möglich.

Mechanische Lösung:
Anrufsteuerung über Taste
am Headset.

Anschluss an Handhörer-Port.
Anrufsteuerung über Taste am Endgerät.



CEHS-DHSG
Art.-Nr. 504105

Kabel im Lieferumfang des
Sennheiser-Headsets enthalten.



HSL 10
Art.-Nr. 500712

Kabel im Lieferumfang des
Sennheiser-Headsets enthalten.



DW Office



DW Pro1



DW Pro2



tiptel 140 • tiptel 124

tiptel 275* • tiptel 274* • tiptel 272* •
tiptel 85 System S₀ •
tiptel 85 System Up₀* •
tiptel 83 VoIP

tiptel 293 ISDN CTI Mailbox • tiptel 292
ISDN/CTI • tiptel 292 ISDN/CTI •
tiptel 291 ISDN Mailbox • tiptel 290 ISDN •
tiptel 83 System S₀ • tiptel 83 System Up₀

tiptel IP 386 • tiptel IP 286 •
tiptel IP 284 • tiptel IP 280 •
tiptel 160 iS • tiptel 160

tiptel DECT-Z 5020 •
tiptel DECT-Z 4080 •
tiptel DECT-Z 4040 •
tiptel DECT-Z 3040

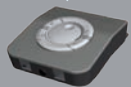
Anschluss an Handhörer-Port.
Anrufsteuerung durch
Abnehmen/Auflegen
des Telefonhörers.

Anschluss an Headset-Port.
Anrufsteuerung über Taste
am Endgerät.

Anschluss an Handhörer-Port.
Anrufsteuerung über Taste
am Endgerät.

Anschluss an Headset-Port.
Anrufsteuerung über Taste
am Endgerät.

Anschluss an Headset-Port.



UI 770 Art.-Nr. 504534
Headset-Anschlusskabel im
Lieferumfang enthalten.



CSTD 01
Art.-Nr. 005362



CSTD 24
Art.-Nr. 005363

optional



UI 710
Art.-Nr. 009882



CSTD 24
Art.-Nr. 005363



CCEL 191
Art.-Nr. 09887



CC-Serie

+



SC-Serie

+



SH-Serie

*ggf. Adapter RJ45-RJ9 erforderlich vgl. S. 70.



KABELLOSE HEADSETS



OpenStage-Geräte
mit internem Headset-Port



optiPoint-Endgeräte
mit acoustic adapter



OpenStage-, optiset- und
optiPoint-Endgeräte ohne
acoustic adapter bzw. ohne
integrierten Headset-Port



Ältere Endgeräte,
z. B. aus der Set-Familie

Elektronische Lösung (EHS):
Anrufsteuerung über Taste am Headset.

Anschluss an Handhörer-Port. Anrufsteuerung
durch Abnehmen/Auflegen des Telefonhörers.



CEHS-DHSG
Art.-Nr. 504105

Kabel im Lieferumfang des
Sennheiser-Headsets enthalten.



DW Office



DW Pro1



DW Pro2



OpenStage 80IP* •
80* • 60IP* • 60* •
40IP* • 40*

optiPoint-Endgeräte*
mit acoustic adapter
oder Headset-Port

OpenStage-, optiset- und
optiPoint-Endgeräte ohne
acoustic adapter bzw. ohne
int. Headset-Port

Ältere Endgeräte,
z. B. aus der Set-Familie

AC WIN IP • optiClient 130 •
OpenScope Desktop Client

Gigaset S3 professional

M2 • S2 • SL3 • SL2 • WL2

Anschluss an Headset-Port.
Anrufsteuerung über
Taste am Endgerät.

Anschluss an Handhörer-
Port. Anrufsteuerung
durch Abnehmen/Auflegen
des Telefonhörers.

Anschluss an
USB-Port des PCs.

Anschluss an
Headset-Port.



CLS 01
Art.-Nr. 500176



CSTD 01 + UI 710
Art.-Nr. 005362 + 009882



UI 770
Art.-Nr. 504534



USB-ED 01
Art.-Nr. 506035



CCEL 191
Art.-Nr. 09887



CSIM 01
Art.-Nr. 500267



CC-Serie

+



SC-Serie

+



SH-Serie

*ggf. Adapter RJ45-RJ9 erforderlich vgl. S. 70.



KABELLOSE HEADSETS



SIP T26G • T28G



SIP T38G

Elektronische Lösung (EHS):
Anrufsteuerung über Taste am Headset*.

*EHS 36 von Yealink notwendig!
Alle Kabel im Lieferumfang des EHS 36 enthalten.



HSL 10
Art.-Nr. 500712



DW Office



DW Pro1



DW Pro2



SIP T26G • T28G



SIP T38G



VP-2009P

Anschluss an Headset-Port.
Anrufsteuerung über Taste am Endgerät.



CSTD 24
Art.-Nr. 005363



CCEL 191
Art.-Nr. 009887



CC-Serie

+



SC-Serie

+



SH-Serie



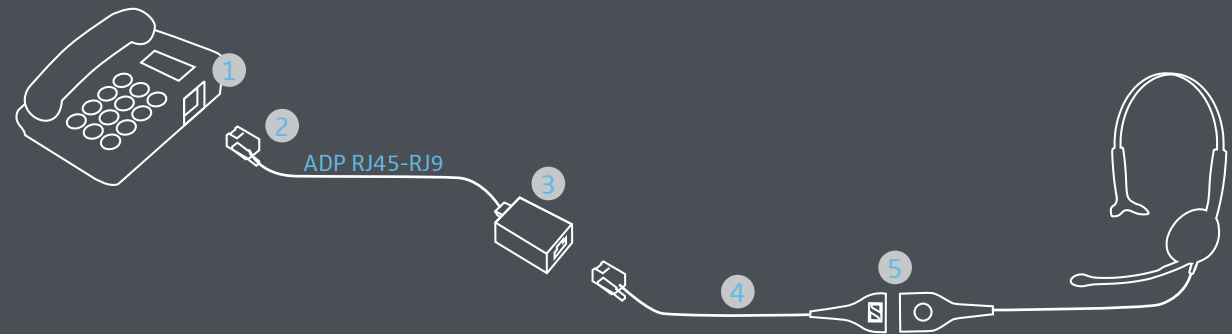
Dieser Adapter ist bei Sennheiser erhältlich: ADP RJ45-RJ9, Art.-Nr. 502704 Adapter zum Anschluss von Headsets an DHSG-Schnittstellen.

RJ45-RJ9 – DER ADAPTER FÜR IHR TELEFON

Für Headsets hat sich der RJ9-Stecker zum Anschluss an Telefone, Telefonanlagen etc. durchgesetzt. Dieser Stecker ist in Deutschland auch als RJ10-Stecker bekannt und ist für den Anschluss eines Telefonhörers an ein Telefon notwendig. Bei Telefonen, die eine Headsetbuchse besitzen, ist dieser RJ9-Anschluss vorhanden. Bei einigen Telefonen, zum Beispiel bei denen, die DHSG unterstützen, ist jedoch stattdessen eine RJ45-Buchse verbaut. An dieser Buchse werden schnurlose Headsets (z. B. DW Office oder VMX Office) direkt mit einem CEHS-Kabel angeschlossen.

Besitzen Sie ein Telefon mit RJ45-Buchse, benötigen Sie zum Anschluss eines kabelgebundenen Headsets einen Adapter. Der ist in der Regel im Lieferumfang des Telefons enthalten.

Ist er nicht mehr vorhanden oder nicht funktionsfähig, erhalten Sie den hier abgebildeten Adapter RJ45-RJ9 zum Anschluss Ihres Headsets auch bei Sennheiser.



- 1 Buchse RJ45
- 2 Stecker RJ45
- 3 Buchse RJ9
- 4 Kabel z. B. CSTD 01
- 5 Easy Disconnect

WAS BEDEUTET WAS

ACTIVEGARD®

Gerade für Vieltelefonierer und bei gewerblicher Nutzung ist aktiver Gehörschutz von entscheidender Bedeutung. Mit ActiveGard® hat Sennheiser eine Technologie entwickelt, durch die potenziell gefährliche Schallpegel bereits im Vorfeld komprimiert werden. Bevor ein unerwünschtes Eingangssignal das Gehör erreicht, reagiert die ActiveGard®-Technologie im Headset automatisch und verringert die Lautstärke bei zu lauten Tönen – ohne Verlust der klaren Sprachübertragung.

BINAURAL

Verbindung von bi (latein bi = Vorsilbe für zwei) und aural (latein aural = durch das Ohr). Beschreibt z. B. ein Headset mit Hörsystemen auf beiden Seiten.

BLUETOOTH®

Die drahtlose Bluetooth®-Technologie ist ein weltweiter Funk-Standard und stellt die Basis für eine breite Produktpalette an elektronischen Geräten für den privaten Einsatz zur Verfügung. Die Technologie verbindet Geräte über eine Entfernung bis zu 100 Meter – abhängig von der Bluetooth®-Klasse.

DECT

DECT ist die Abkürzung für „Digital European Cordless Telephony“ und ein digitaler Übertragungsstandard bei schnurlosen Telefonen. Mit DECT werden über kleine Entfernungen digitale Telefondaten vor allem in geschlossenen Gebäuden drahtlos übertragen – quasi das Pendant zum Handy-Standard GSM.

DHSG

DHSG steht für „Drahtlose Hör-Sprech-Garnitur“. Durch die integrierte EHS-Software-Schnittstelle wird dem Anwender der Klingelton in das Headset übertragen und er kann nun mittels Knopfdruck am Headset das Gespräch annehmen und wieder beenden – ohne mechanische Zusatzkomponenten.

1. Ein ankommendes Gespräch wird im Headset-Hörer signalisiert.
2. Der Benutzer kann sich aussuchen, ob er einen eingehenden Anruf am Telefon per Sprechgarnitur-Taste oder direkt am Headset entgegennimmt.
3. Das Gespräch kann am Headset beendet werden. Legt Ihr Gesprächspartner auf, sind Ihr Telefon und Ihr DHSG-Headset automatisch wieder empfangsbereit.

EHS

Electronic Hook Switch (EHS) siehe DHSG.

GSM

Das Global System for Mobile Communications (früher Groupe Spécial Mobile, GSM) ist ein Standard für voll-digitale Mobilfunknetze.

GSM wird hauptsächlich für Telefonie sowie für SMS (Short Messaging System) verwendet. Es ist der weltweit am meisten verbreitete Mobilfunk-Standard. GSM wurde mit dem Ziel geschaffen, ein mobiles Telefonsystem anzubieten, das europaweite Mobilität erlaubt und mit ISDN oder herkömmlichen analogen Telefonnetzen kompatibel ist.

MONAURAL

Verbindung von monos (griechisch monos = allein, einzig) und aural (latein aural = durch das Ohr). Beschreibt z. B. ein Headset mit Hörsystem auf je einer Seite.

NOISE CANCELLING/ ULTRA NOISE CANCELLING (NC/UNC)

Noise Cancelling- und Ultra Noise Cancelling-Mikrofone reduzieren Hintergrundgeräusche, filtern störende Umgebungsgeräusche heraus und ermöglichen dadurch kristallklare Telefonie. Die Ultra Noise Cancelling-Technologie sorgt für noch bessere Sprachübertragung.

WAS BEDEUTET WAS

NARROWBAND

Narrowband beschreibt den engen Frequenzbereich zwischen 300 und 3.400 Hz. Narrowband ist die typische Übertragung im deutschen Telefonnetz.

UNIFIED COMMUNICATIONS (UC)

Englisch für: vereinheitlichte Kommunikation. UC ist die Integration von Kommunikationsmedien z. B. Telefonie in einer einheitlichen Anwendungsumgebung. Unified Communications soll die Awareness, also Erreichbarkeit, von Teammitgliedern an verschiedenen Standorten oder Büros verbessern.

VOIP

Voice over IP (kurz VoIP) genannt, ist das Telefonieren über Computernetzwerke, welche nach Internet-Standards aufgebaut sind. IP-Telefonie ist die Kurzform für Internet-Protokoll-Telefonie – auch Internet-Telefonie.

WIDEBAND

Breitband-Audiotechnologie im erweiterten Frequenzbereich 150–6.800 Hz mit höherer Qualität der Sprachübertragung als narrowband (Schmalband).

Um Wideband zu nutzen müssen alle Komponenten auf dem Leitungsweg diesen Standard unterstützen.

Rechtliche Hinweise

Sennheiser übernimmt keine Garantie dafür, dass die auf diesen Seiten bereitgestellten Informationen (Bilder, Texte und sonstige Darstellungen) vollständig, richtig und aktuell sind.

Sennheiser behält sich das Recht vor, jederzeit Änderungen oder Ergänzungen der bereitgestellten Informationen vorzunehmen.

Sennheiser – weder die Gesellschaft noch die Geschäftsführer und Angestellten – haftet nicht für direkte oder indirekte Schäden, einschließlich entgangenem Gewinn, die aufgrund von oder sonstige in Verbindung mit Informationen entstehen, die in dieser Broschüre bereitgehalten werden.

Die Informationen stellen keine Verkaufsangebote dar.

Die hier genannten Produktbezeichnungen von Sennheiser, Logos und Embleme von Produkten sind durch nationale, regionale und internationale Marken gesetzlich geschützt.

Alle Rechte bleiben vorbehalten. Alle Texte, Bilder und Grafiken unterliegen dem Urheberrecht und teilweise anderen Gesetzen zum Schutz geistigen Eigentums. Sie dürfen weder für Handelszwecke oder zur Weitergabe kopiert, noch verändert und anderweitig verwendet werden. Diese Broschüre enthält auch Bilder, die dem Urheberrecht derjenigen unterliegen, die diese zur Verfügung gestellt haben.

Die Abbildungen der Deutschen T-Com AG wurden uns freundlicherweise über den Zugang zur Bilddatenbank (T-commedienarchiv) zur Verfügung gestellt. Alle unter der Bilddatenbank abrufbaren Inhalte unterliegen dem Schutz des Urheberrechts, verwandter Schutzrechte und sind gegebenenfalls auch persönlichkeitsrechtlich geschützt. Inhaber dieser Rechte können verschiedene Personen sein.

iPod und iPhone sind in den USA und anderen Ländern eingetragene Marken von Apple Inc.

Microsoft® und Microsoft Lync® sind eingetragene Warenzeichen von Microsoft® – Nutzung mit Genehmigung von Microsoft®.

USB-Logo vom 5. Januar 2007 von Urheber DocMiller.

Garantiausschluss/Haftungsbeschränkung

Keine Angabe in dieser Broschüre ist als Garantie oder Zusicherung zu betrachten. Sollten Sie Lautstärkepitzen ausgesetzt werden, so übernimmt Sennheiser keine Haftung für Schäden oder Verletzungen.



WIE KÖNNEN WIR SIE UNTERSTÜTZEN?

WIR BIETEN IHNEN

- Kostenlose Leihstellungen
- Umfangreiche Beratung und Service
- Investitionssichere Produkte
- Höchste Ansprüche an Qualität
- Produktvielfalt – für jede Anwendung das passende Headset

KONTAKT

Sennheiser Vertrieb und Service GmbH & Co. KG
Karl-Wiechert-Allee 76a
30625 Hannover
Telefon: 05401/497-245
Telefax: 05401/497-229
E-Mail: helpdesk@sennheiser.de

Welches Headset passt zu Ihrem Telefon?

Haben Sie Ihr Telefon hier nicht gefunden,
dann finden Sie die Lösung hier:

www.sennheiser.de/headsetkompatibilitaet



Sennheiser Vertrieb und Service GmbH & Co. KG
Karl-Wiechert-Allee 76a
30625 Hannover

www.sennheiser.de/cco